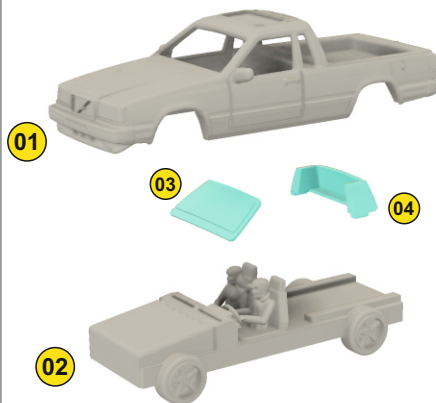


Beskrivningen gäller för både skala H0 och skala N:

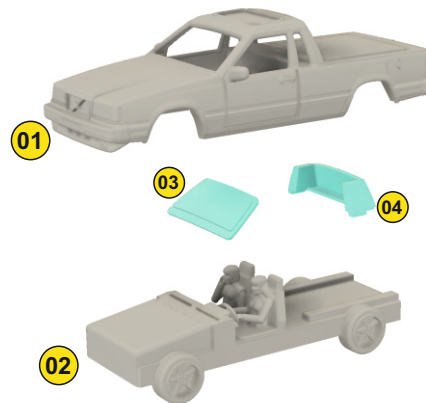
Sats 1

Kaross med öppet lastutrymme
En kille och en tjej i framsätena



Sats 2

Kaross med täckt lastutrymme
Två tjejer i framsätena



01 Kaross

02 Underrede
med fasta hjul

03 Vindruta

04 Bakrutor

Satsens delar är 3D-utskrifter i färgad och klar resin utskrivna på hobbybasis.

Direkt efter utskrift har delarna tvättats och härdats och stöttorna från utskriften har klippts bort från kaross och underrede.

På fönstersatserna kommer stöttorna förmodligen att sitta kvar vid leverans.

Det kan finnas kvar lite putsarbete då stöttornas fästpunkter kan lämna kvar små toppar och rester, dessa kan försiktigt bearbetas med vass kniv och fingradig nålfil för att jämna ut ytorna.

Lämpliga verktyg:

- Vass kniv, skalpell eller brytbladskniv
- Pincett
- Fin nålfil, nagelfil på pappersstomme
- Fingradigt slippapper
- Lim, vanligt trä/hobbylim går bra
- IPA (isopropanol) T-röd el. likn. för tvättning

Till fönster:

- Microscale Kristal Clear
- För att limma fast fönster eller för att göra egnafönsterhinnor i öppningarna

För målning:

- Vit/ljusgrå grundfärg för modellbygge
- Hobbyfärg till kulörlager enligt egen smak.
- Klarlack, både blank och sidenmatt.
- Färgspruta om man har tillgång till sådan.
- Små penslar
- Ett par tunna metalltrådar för att måla fina detaljer
 - Längd 4-10 cm
 - Diam 0,5 mm och 0,3 mm för olika stora detaljer

Extra snyggt till fälgar och grill

- Flytande kromfärg - Molotow Liquid Chrome
- Finns som penna, men jag använder deras refillflaska och använder som vanlig färg.

Förslag på arbetsgång:

Byggsatsen är reellt enkelt att bygga ihop men här kommer i alla fall ett förslag till arbetsgång för bygge och målning.

- A) Förbered och putsa delar från printrester
- B) Provmontera delarna, justera vid behov
- C) Grundmåla kaross och underrede och lacka fönster
- D) Målning
 - Måla de stora ytorna med basfärg
 - Måla de finare detaljerna
 - Måla över färgspill som hamnat på fel ytor
 - Skyddslacka kaross och underrede
- E) Montera fönster
- F) Slutmontering

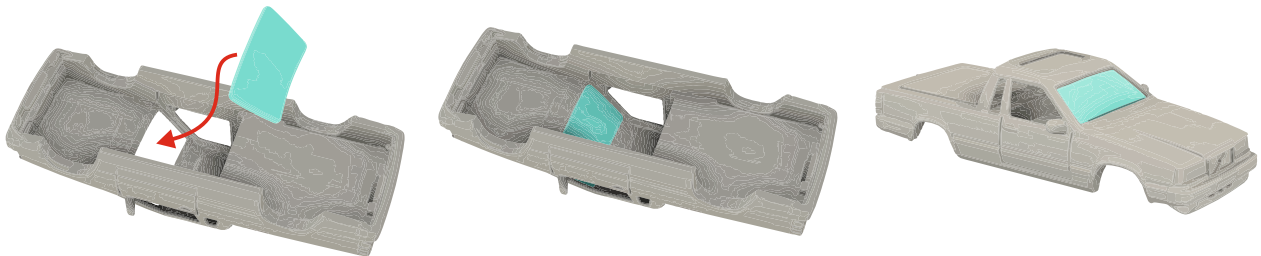
Sök gärna på Internet efter bilder på A-traktorer för att få uppslag till målningar. Fordonen är ju som bekant ofta byggda och målade med en personlig touch

A) Förbered delarna

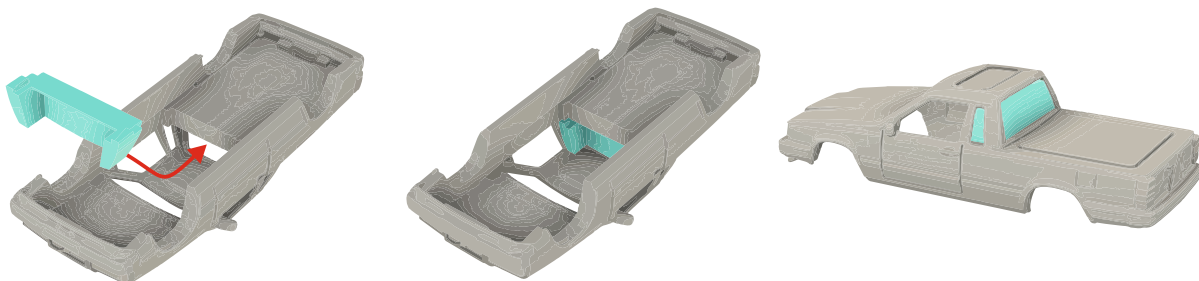
- A1) Klipp bort stöttorna från fönstersatserna med en fin avbitare.
- A2) Putsa samtliga delar från rester och spår från printningen och de borttagna stöttorna. Var extra noga i hjulhusen och på insidan av kupén runt vindrutans karmar. Fila försiktigt bortutstickande rester även från fönsterdelarna.

B) Provmontera delarna

- B1) Prova att vindrutans passar.
 - Den ska passa utan justering, men slipa ner de kvarvarande ojämnheter runt karmens insida och runt kanterna på glaset



- B2) Provmontera bakruteinsatsen från insidan av kupén
 - Marginalerna är små, så man kan behöva slipa lite i underkant på insatsen



- B3) Provmontera underredet mot kaross och bakrutor
 - Man kan behöva slipa lite på karossens insida underredets sidor mellan hjulen för att underredet ska kunna passas in i karossen.
 - Kontrollera att sätena går fria från bakrutekassetten och att underredet kommer rakt och stabilt utan att vicka

- B4) Plocka isär delarna igen.

C) Grundmålning

- C1) Tvätta delarna med IPA, T-röd eller liknande rengöring för att avlägsna ev. fettrester
- C2) Grundmåla hela karossen och underredet med vit eller ljus grå grundfärg.
Gärna med färgspruta eller sprayfärg för jämnare resultat
- C3) Fönstrens "glas" är dimmigt vid leverans.
Slipa ytorna med mycket fint slippapper och stryk klarlack på fönstrens båda sidor
Då får rutorna ett klarare utseende och dimmigheten försvinner till viss del.
(Det kan räcka med att lacka fönstren, men resultatet blir allra bäst om man slipar först.)
- C4) Låt torka ordentligt.

D) Målning

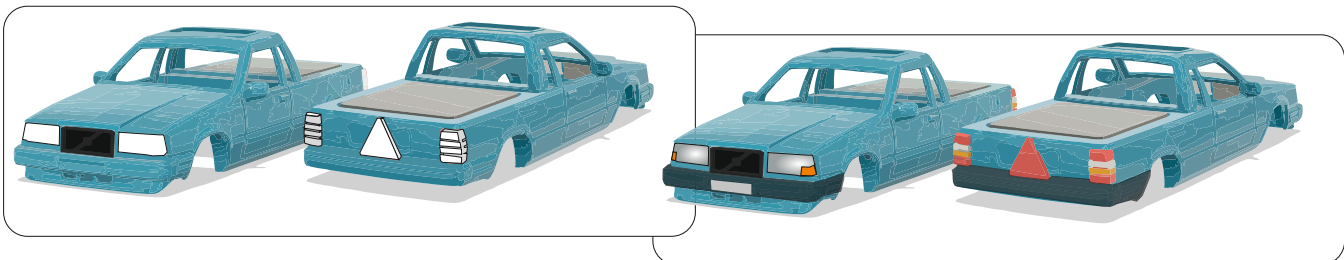
Målningen av A-traktorn omfattar både täckmålning av större ytor och väldigt detaljerad målning av grill, fälgar, baklysen och personerna inuti bilen vilket kräver lite olika verktyg. Karossen målas med fördel med färgspruta eller sprayfärg för ett jämnare resultat. Till de stora ytorna på underredet kan man använda en hobbypensel.

D1) Kaross

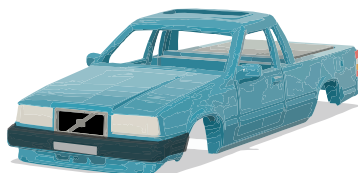
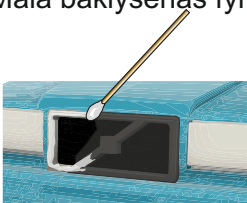
- Måla hela karossen, både in och utvändigt med den färg du valt
- Lägg hellre flera tunna lager med torktid emellan för att få färgen att täcka
- Låt färgen få torka och härda ett dygn innan du fortsätter med karossen.

D2) Detaljer på karossen

Nu är det riktigt små ytor som ska målas och då finns verktyg som passar bättre än vanliga penslar som, även om dom är fina, snart börjar spreta och kladda färg utanför ytorna. Jag brukar använda tunna stumpar med klippt mässingstråd som jag doppar i färgen och sedan låter jag den lilla droppen sugas ut längs med de markerade kanter och ytor som finns på modellen. Stötfångarnas kanter, framlyktornas ram, baklysenas fyra sektioner eller grillens upphöjda ribbor. Trådens diameter: 0,5 mm i bredare eller kraftigt markerade fält och 0,3 mm för finare fält och alltid 0,3 mm i skala N



- Täck framlysen, baklysen och varningstriangeln med vit färg för att ge rättvisa åt nästa färglager
- Måla stötfångarna och grillen med mattsvart färg
- Lägg ett vitt fält på främre stötfångaren för nummerskylten.
- Måla framlysen med silverfärg
- Komplettera framlysen med orange blinkers
(en del lampinsatser är helt enfärgade när blinkersen inte blinkar)
- Måla varningstriangeln röd
- Måla baklysenas fyra fält. Uppifrån Röd - vit - orange - röd



- Den tidigare svartmålade grillen dekormålas på samma sätt med silver eller kromfärg genom att försiktigt dra den doppade spetsen längs grillens ram och snedstag utan att spilla på den svarta bakgrunden.

D3) Lastutrymmet

Lastutrymmet eller locket över lastutrymmet kan målas i en avvikande färg om man önskar.

D4) Bättringsmålning karossen

När man precisionsmålar så här pass små detaljer är det oundvikligt att man spiller över lite färg på ytor man inte tänkt måla, så när färgen torkat är det dags att gå över ytorna ett varv till och med metalltråden försiktigt täcka över de oönskade färgfläckarna

D5) Skyddslacka karossen

Använd en halvblank eller sidenmatt hobbylack och täck karossytor och detaljer.

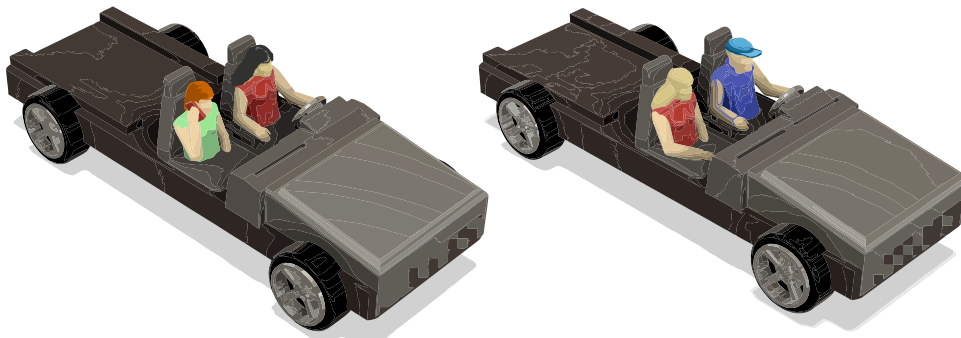
D6) Underrede och figurer

Underredets ytor kan först grovmålas med pensel innan detaljering av figurer och fälgar skall precisionsmålas.

Första strykning

- Måla hela figurerna med en hudliknade färg (jag har blandat Vallejo Skin tone med Vallejo Tan Earth)
- Måla säten och instrumentbräda, jag har blandat en mellangrå färg.
- Måla övriga delar av underrede och hjul och fälgar med svart

Ta sedan fram metalltråden och måla figurerna med önskade färger på kläder och hår



Det kan sedan gå åt några omgångar med att, med tråden, åter täcka över spillfärgen (det är egentligen inte så noga då det bara är huvudena som blir lite mer synliga genom de öppna sidorutorna)

D7) Fälgar målas sist då metallfärgen lätt skavs av vid hantering

Fälgarna målas på samma sätt som grillen med att framhäva reliefen med silver eller kromfärg.



Steg 1
Hela hjulet svartmålat



Steg 2
Låt färgdroppen flyta ut
längs fälgens ekrar



Steg 3
Dra färgdroppen längs
fälgens förhöjda ytterkant

D8) Lagg skyddslack över målningen

Halv eller sidenmatt hobbylack.

E) Fönster

För att fästa de "klara" fönsterpartierna rekommendarar jag att använda Microscales Kristal Klear.

Det är ett "lim" som i första hand är tänkt för att skapa fönsterhinnor över mindre fönsteröppningar i modellbyggen. Men det kan med fördel användas för att fästa de 3D-printade fönsterpartierna på A-traktorn då det blir glasklart när det stelnar.

Om man vill ha modellen med en eller två uppvevade sidorutor kan man komplettera modellen med att lägga hinnor av Kristal Klear i öppningarna.

Det borde även gå att ersätta de färdiga, lite grova bakrutorna med Kristal Clear om man vill erhålla tunnare och lite mer genomskinligafönster i aktern.

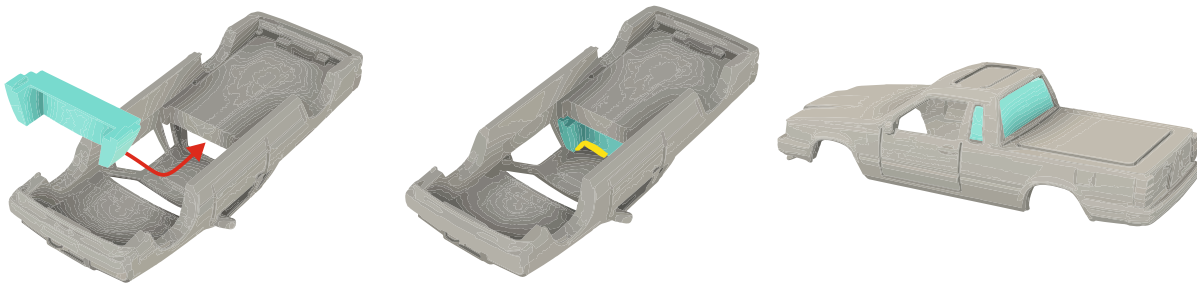
Till den välvda vindrutan passar limmet inte lika bra, kanske i skala N, men inte lika bra i H0.

E1) Bakruteinsats

Börja med bakrutan då den är lite extra pillig att passa in i öppningen.

Använd gärna skyddshandskar för att inte skada lacken på karossen under hanteringen.

- Tryck försiktigt in fönstersatsen så att bakrutan ligger i nivå med de bakre stolparna i kupén

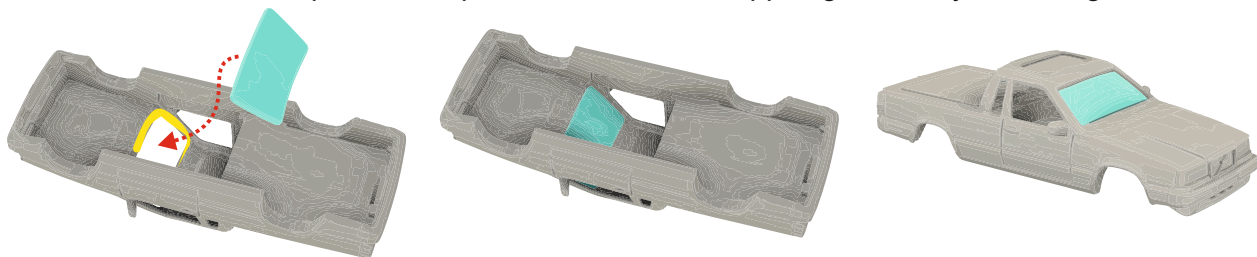


- Lägg sedan en tunn rand med Kristal Klear i överkant mot takets insida (gul markering) på bild 2

E2) Vindruta

- Lägg en rand med Kristal Clear runt fönsterkarmens insida enligt gul markering på bild 1

- Håll fönstret med en pincett och positionera fönstret i öppningen och tryck till lite grann.



Låt nu modellen vila under tiden limmet torkar och klarnar.

F) Slutmontering

- Lägg ett par klickar lim på underredets "motorhuv" och "flak"
Det går bra med vanligt vitlim/hobbylim
- Passa ihop delarna och låt torka

